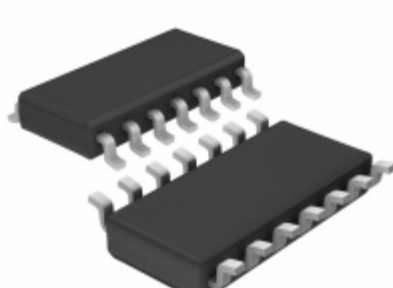


## LT1679CS#TRPBF



AHEAD OF WHAT'S POSSIBLE™

Part Number: [LT1679CS#TRPBF](#)

Výrobce: [ADI \(Analog Devices, Inc.\)](#)

Popis: IC OPAMP GP 20MHZ RRO 14SO

Datový list: [LT1678, LT1679 Datasheet](#)

RoHS Status: Bez olova / V souladu RoHS

Ship From: Hong Kong

Shipment Way: DHL/Fedex/TNT/UPS/EMS

Obrázky jsou pouze orientační.  
Podrobné informace o produktu naleznete v části Technické údaje produktu.  
Koupit LT1679CS#TRPBF s důvěrou od Component-World.HK, 1 rok záruka

[Request For Quotation](#)

### PARAMETR PRODUKTU

Part Number	LT1679CS#TRPBF	Výrobce	<a href="#">ADI (Analog Devices, Inc.)</a>
Popis	IC OPAMP GP 20MHZ RRO 14SO	Stav volného vedení / RoHS	Bez olova / V souladu RoHS
Dostupné množství	21194 pcs	Datový list	<a href="#">LT1678, LT1679 Datasheet</a>
Kategorie	<a href="#">Integrované obvody (IC)</a>	Napětí - Napájení, Single / Dual (±)	2.7 V ~ 36 V, ±1.35 V ~ 18 V
Napětí - Input Offset	20µV	Dodavatel zařízení Package	14-SO
rychlost přeběhu	6 V/µs	Série	-
Obal	Tape & Reel (TR)	Paket / krabice	14-SOIC (0.154", 3.90mm Width)
Typ výstupu	Rail-to-Rail	Ostatní jména	LT1679CS#TRPBF-ND LT1679CS#TRPBFTR LT1679CSTRPBF
Provozní teplota	-40°C ~ 85°C	Počet okruhů	4
Typ montáže	Surface Mount	Úroveň citlivosti na vlhkost (MSL)	1 (Unlimited)
Výrobní standardní doba výroby	8 Weeks	Stav volného vedení / RoHS	Lead free / RoHS Compliant
Zisk Bandwidth Product	20MHz	Detailní popis	General Purpose Amplifier 4 Circuit Rail-to-Rail 14-SO
Proud - Supply	2.5mA	Aktuální - Výstup / Channel	35mA
Aktuální - Vstupní klidový	2nA	Číslo základní části	LT1679
zesilovač Type	General Purpose		

Component-World.com je spolehlivý distributor elektronických součástek. Specializujeme se na všechny elektronické komponenty řady ADI (Analog Devices, Inc.). Máme 21194 kusy ADI (Analog Devices, Inc.) LT1679CS#TRPBF na skladě dostupných. Vyžádejte si citát z distributora součástí elektroniky na Component-World.com, náš prodejní tým vás bude kontaktovat do 24 hodin.  
RFQ Email: [info@Components-World.com](mailto:info@Components-World.com)

### SOUVISEJÍCÍ PRODUKTY

	Část#: <a href="#">LT1678CS8#TRPBF</a> Popis: IC OPAMP GP 20MHZ RRO 8SO	Výrobci: <a href="#">ADI (Analog Devices, Inc.)</a>	<a href="#">Dotaz</a>
	Část#: <a href="#">LT1678IS8#TRPBF</a> Popis: IC OPAMP GP 20MHZ RRO 8SO	Výrobci: <a href="#">ADI (Analog Devices, Inc.)</a>	<a href="#">Dotaz</a>
	Část#: <a href="#">LT1680ISW#PBF</a> Popis: IC REG CTRL BST/FWRD CONV 16SOIC	Výrobci: <a href="#">ADI (Analog Devices, Inc.)</a>	<a href="#">Dotaz</a>
	Část#: <a href="#">LT1681ESW#TRPBF</a> Popis: IC SYNCHRONOUS FWRD CTRLR 20SOIC	Výrobci: <a href="#">ADI (Analog Devices, Inc.)</a>	<a href="#">Dotaz</a>
	Část#: <a href="#">LT1678IS8#PBF</a> Popis: IC OPAMP GP 20MHZ RRO 8SO	Výrobci: <a href="#">ADI (Analog Devices, Inc.)</a>	<a href="#">Dotaz</a>
	Část#: <a href="#">LT1680IN#PBF</a> Popis: IC REG CTRLR BST/FWRD CONV 16DIP	Výrobci: <a href="#">ADI (Analog Devices, Inc.)</a>	<a href="#">Dotaz</a>
	Část#: <a href="#">LT1681ESW#PBF</a> Popis: IC SYNCHRONOUS FWRD CTRLR 20SOIC	Výrobci: <a href="#">ADI (Analog Devices, Inc.)</a>	<a href="#">Dotaz</a>
	Část#: <a href="#">LT1677CS8#TRPBF</a> Popis: IC OPAMP GP 7.2MHZ RRO 8SO	Výrobci: <a href="#">ADI (Analog Devices, Inc.)</a>	<a href="#">Dotaz</a>
	Část#: <a href="#">LT1677CS8#PBF</a> Popis: IC OPAMP GP 7.2MHZ RRO 8SO	Výrobci: <a href="#">ADI (Analog Devices, Inc.)</a>	<a href="#">Dotaz</a>
	Část#: <a href="#">LT1677IN8#PBF</a> Popis: IC OPAMP GP 7.2MHZ RRO 8DIP	Výrobci: <a href="#">ADI (Analog Devices, Inc.)</a>	<a href="#">Dotaz</a>
	Část#: <a href="#">LT1680ISW#TRPBF</a> Popis: IC REG CTRL BST/FWRD CONV 16SOIC	Výrobci: <a href="#">ADI (Analog Devices, Inc.)</a>	<a href="#">Dotaz</a>
	Část#: <a href="#">LT1678CS8#PBF</a> Popis: IC OPAMP GP 20MHZ RRO 8SO	Výrobci: <a href="#">ADI (Analog Devices, Inc.)</a>	<a href="#">Dotaz</a>
	Část#: <a href="#">LT1680CSW#TRPBF</a> Popis: IC REG CTRL BST/FWRD CONV 16SOIC	Výrobci: <a href="#">ADI (Analog Devices, Inc.)</a>	<a href="#">Dotaz</a>
	Část#: <a href="#">LT1679IS#PBF</a> Popis: IC OPAMP GP 20MHZ RRO 14SO	Výrobci: <a href="#">ADI (Analog Devices, Inc.)</a>	<a href="#">Dotaz</a>
	Část#: <a href="#">LT1679IS#TRPBF</a> Popis: IC OPAMP GP 20MHZ RRO 14SO	Výrobci: <a href="#">ADI (Analog Devices, Inc.)</a>	<a href="#">Dotaz</a>
	Část#: <a href="#">LT1680CN#PBF</a> Popis: IC REG CTRLR BST/FWRD CONV 16DIP	Výrobci: <a href="#">ADI (Analog Devices, Inc.)</a>	<a href="#">Dotaz</a>
	Část#: <a href="#">LT1677IS8#PBF</a> Popis: IC OPAMP GP 7.2MHZ RRO 8SO	Výrobci: <a href="#">ADI (Analog Devices, Inc.)</a>	<a href="#">Dotaz</a>
	Část#: <a href="#">LT1677IS8#TRPBF</a> Popis: IC OPAMP GP 7.2MHZ RRO 8SO	Výrobci: <a href="#">ADI (Analog Devices, Inc.)</a>	<a href="#">Dotaz</a>
	Část#: <a href="#">LT1679CS#PBF</a> Popis: IC OPAMP GP 20MHZ RRO 14SO	Výrobci: <a href="#">ADI (Analog Devices, Inc.)</a>	<a href="#">Dotaz</a>
	Část#: <a href="#">LT1680CSW#PBF</a> Popis: IC REG CTRL BST/FWRD CONV 16SOIC	Výrobci: <a href="#">ADI (Analog Devices, Inc.)</a>	<a href="#">Dotaz</a>

### Související klíčová slova pro LT1679CS#TRPBF

ADI (Analog Devices, Inc.) LT1679CS#TRPBF.	LT1679CS#TRPBF distributor	LT1679CS#TRPBF dodavatel	LT1679CS#TRPBF Cena
LT1679CS#TRPBF Stáhnout datasheet.	LT1679CS#TRPBF Datasheet.	LT1679CS#TRPBF Stock.	koupit LT1679CS#TRPBF.
ADI (Analog Devices, Inc.) LT1679CS#TRPBF.	AD LT1679CS#TRPBF.	ADI (Analog Devices, Inc.) LT1679CS#TRPBF.	Analog Devices Inc. LT1679CS#TRPBF.
Analog Devices, Inc. LT1679CS#TRPBF.			